

NEW
Maxar[®]
CHARGE
Emergency System <マクサ>

楽しく電2
EMERGENCY

今の時代、何が必要なのか？

住宅用

いざという時の為に。非常用バックアップ。

2400Wh

超軽量モジュール『マクサライト』を壁面デザインとして設置



余裕あるバックアップが提供できます。

※機種や環境により異なり、保証するものではありません。



40インチ液晶テレビ / 1台
<出力: 120W>
最大20時間*



照明 / 2台
<出力: 40W>
最大30時間*



450L 冷蔵庫 / 1台
<年間消費電力: 250kWh>
最大84時間*

【バッテリー仕様】

電池容量	2400Wh	AC 定格出力	1000W
PV 最大充電入力	500W	定格出力電圧	100V
PV 入力電圧範囲	16-60Vdc	AC 出力ポート	2口
PV 最大入力電流値	10A	USB 出ポート	4 x 5V / 3A
MPPT 効率	99.5%	Type-C 出力ポート	5-20V / 2.25-3A
AC アダプター	42V / 200W	シガソケット出力ポート	12V / 9A
周波数	50/60Hz	使用環境	0~40°C
本体サイズ	W:494xH:365xD:165	質量	23kg

【推奨モジュール】 MaxarLIGHT:215W X 2枚
公称短絡電流値:8.83A
最大出力電圧:51.4 V
最大出力:430 W



NEW
Maxar[®]
CHARGE
Emergency System <マクサ>

楽でん²

WWB Solar

今の時代、何が必要なのか？

住宅用

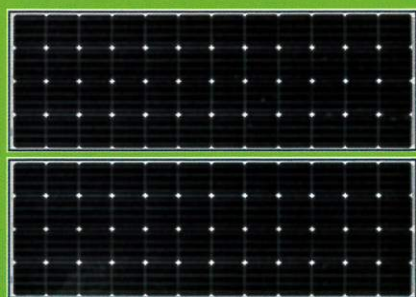
いざという時の為に。非常用バックアップ。

430Wsystem

壁面デザインに合わせた配置が選べます。

【使用モジュール】 MaxarLIGHT:215W X 2 (直列配列)

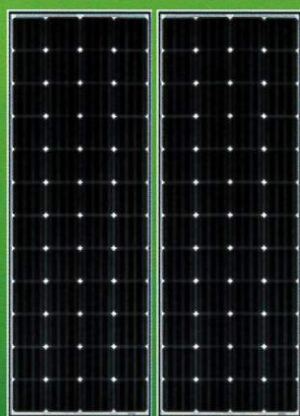
Maxar[®]
LIGHT
Photovoltaics Module <マクサ>



A:横配置・縦2枚
<2段1列>



B:横配置・横2枚
<1段2列>



C:縦配置・横2枚
<1段2列>



D:縦配置・縦2枚
<2段1列>

東京コンポーネント株式会社

東京本社 〒141-0031 東京都品川区西五反田8-2-8 五反田佑気ビル6F
Tel.03-4500-6340 Fax.03-5719-6170

大阪営業所

〒541-0057 大阪市中央区北久宝寺町4-3-5本町ザミットビル3F
Tel.06-7777-9560 Fax.06-6241-0280

物流センター

〒146-0093 東京都大田区矢口3-28-1東急アーバンテック矢口104号